

Mapeamento Modelo Conceitual → Lógico (respostas exercícios)

Banco de Dados: Teoria e Prática

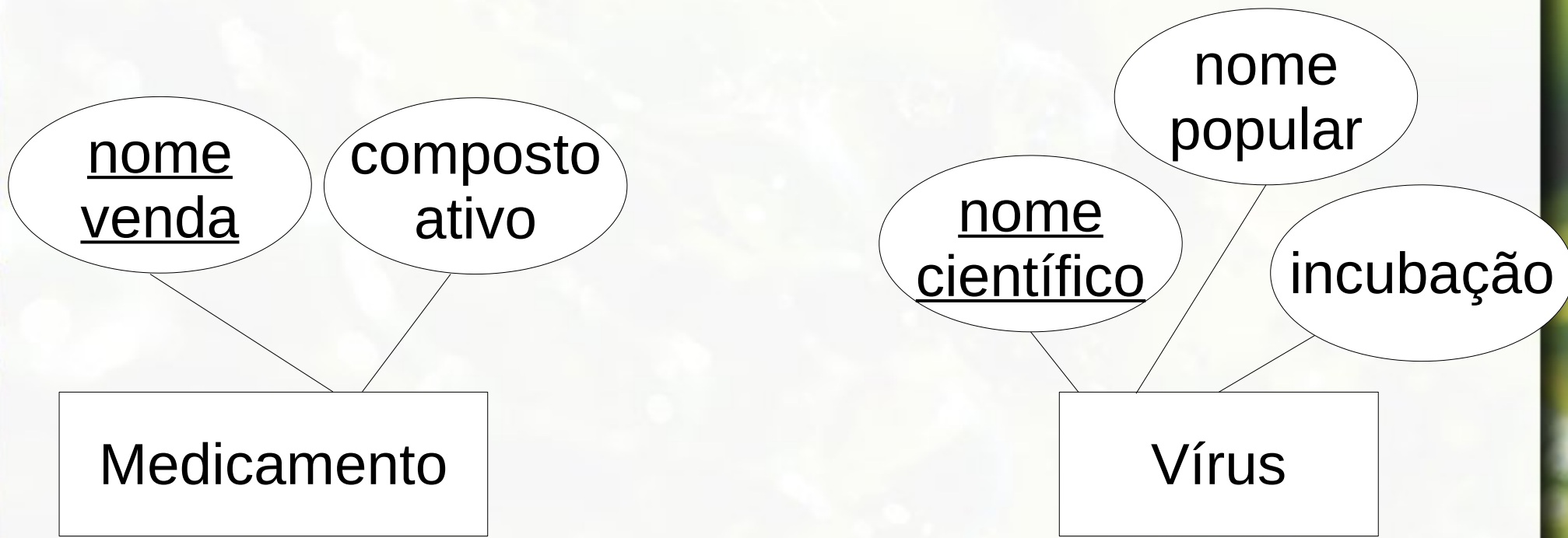
André Santanchè

Instituto de Computação - UNICAMP

Setembro 2019

Exercício 1

Mapeie para o modelo relacional



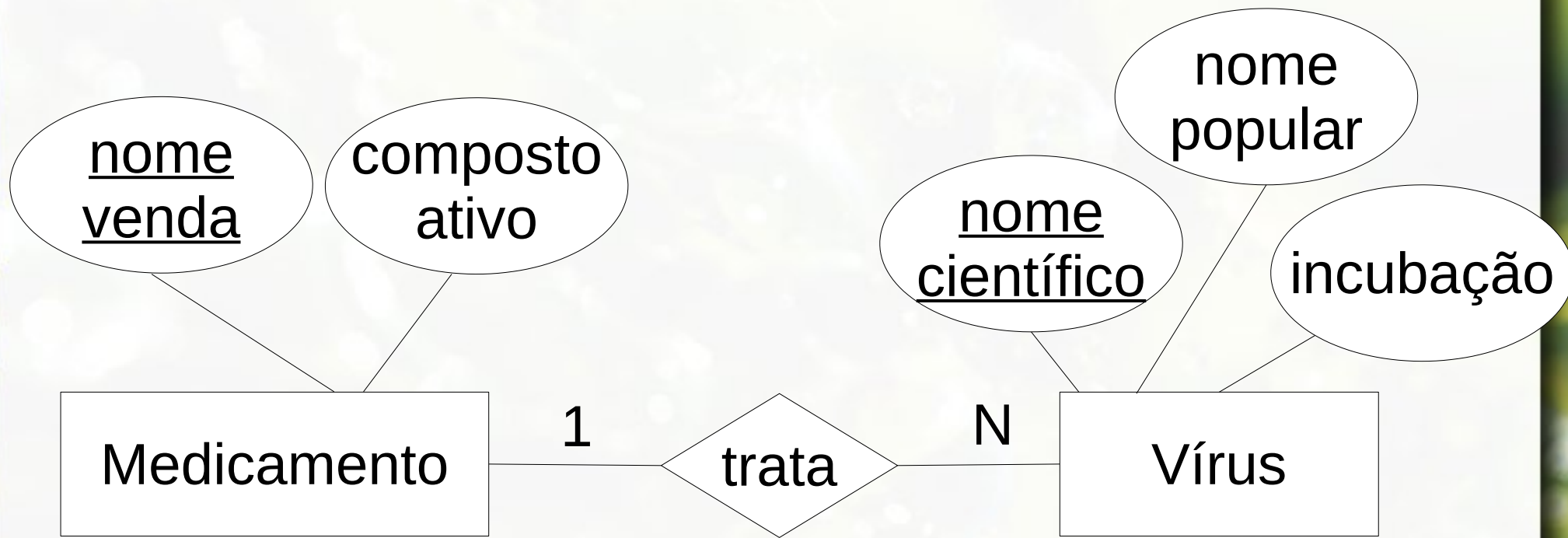
Exercício 1

medicamento(nomeVenda, compostoAtivo)

virus(nomeCientifico, nomePopular, incubacao)

Exercício 2

Mapeie para o modelo relacional



Exercício 2

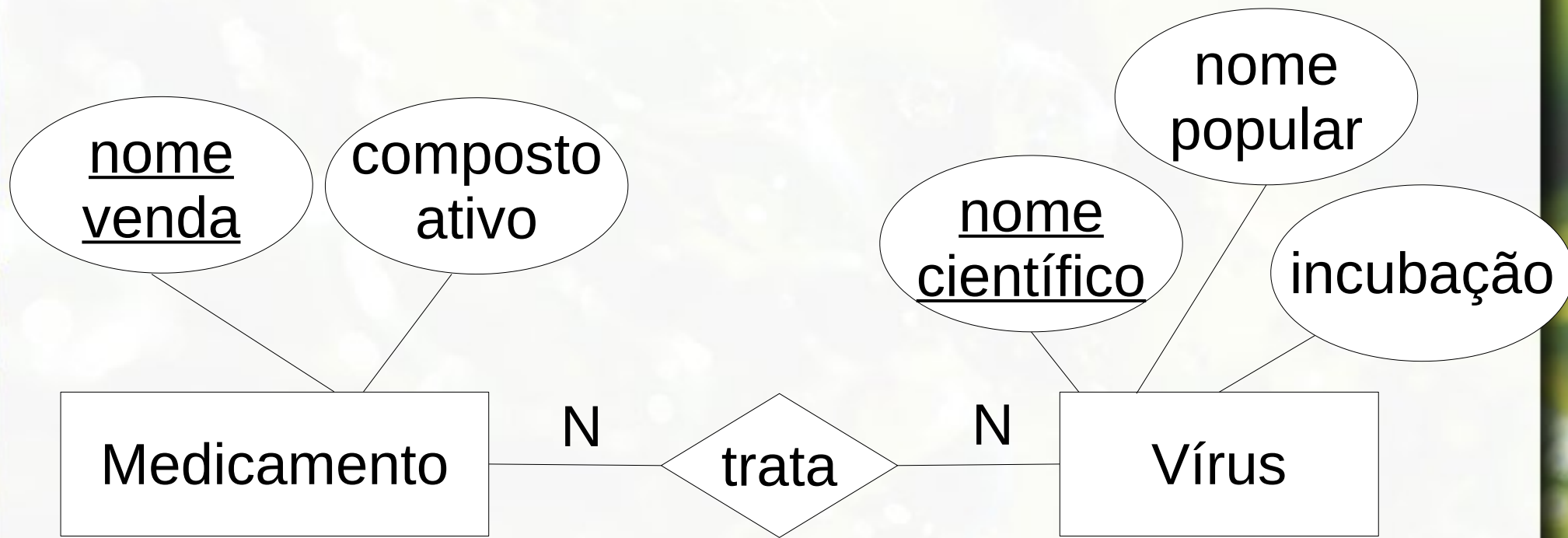
medicamento(nomeVenda, compostoAtivo)

virus(nomeCientifico, nomePopular, incubacao,
nomeVendaMedicamento)

- CHE: nomeVendaMedicamento para medicamento

Exercício 3

Mapeie para o modelo relacional



Exercício 3

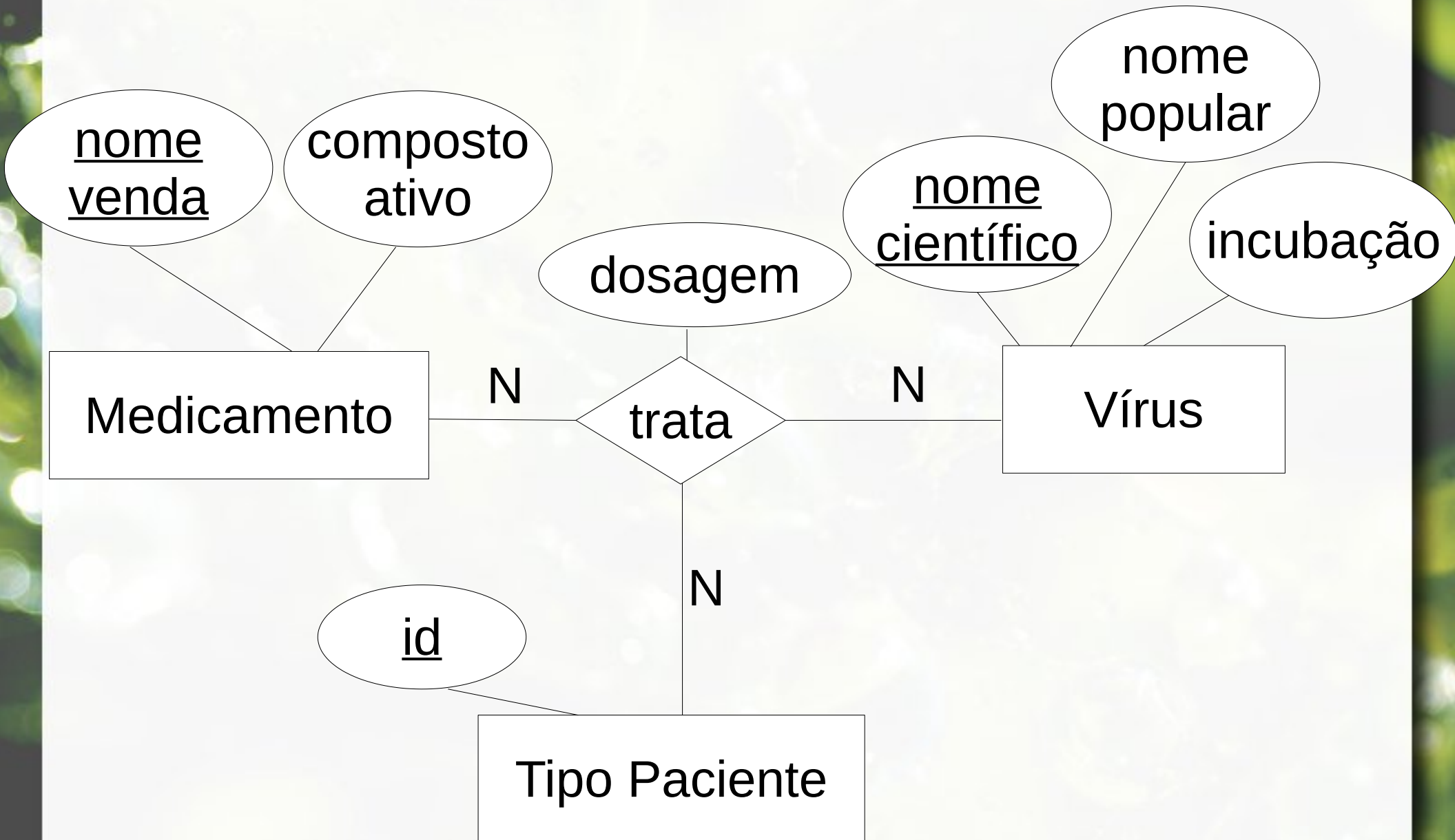
medicamento(nomeVenda, compostoAtivo)

virus(nomeCientifico, nomePopular, incubacao)

trata(nomeVendaMedicamento, nomeCientificoVirus)

- CHE: nomeVendaMedicamento para medicamento
- CHE: nomeCientificoVirus para virus

Exercício 4



Exercício 4

medicamento(nomeVenda, compostoAtivo)

virus(nomeCientifico, nomePopular, incubacao)

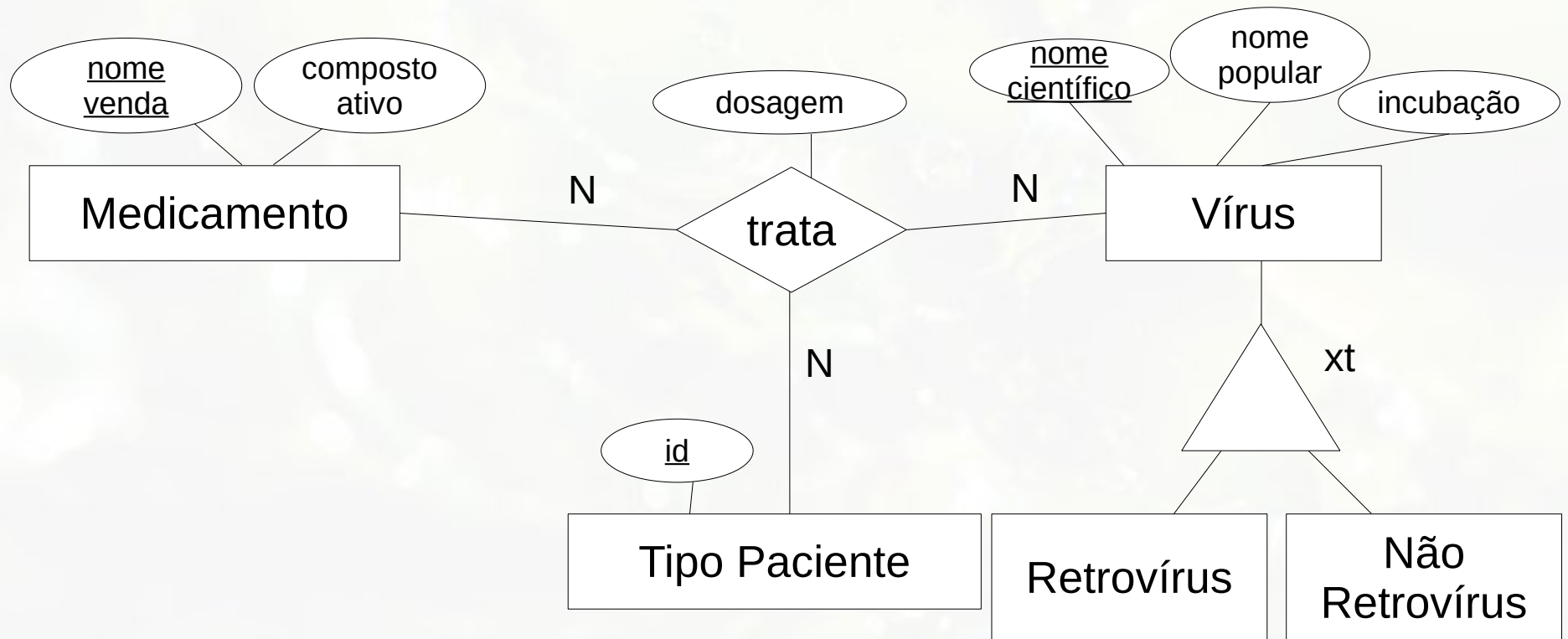
tipoPaciente(id)

**trata(nomeVendaMedicamento, nomeCientificoVirus,
idTipoPaciente, dosagem)**

- CHE: nomeVendaMedicamento para medicamento
- CHE: nomeCientificoVirus para virus
- CHE: idTipoPaciente para tipoPaciente

Exercício 5

Mapeie para o modelo Relacional



Exercício 5

medicamento(nomeVenda, compostoAtivo)

virus(nomeCientifico, nomePopular, incubacao,
tipoVirus)

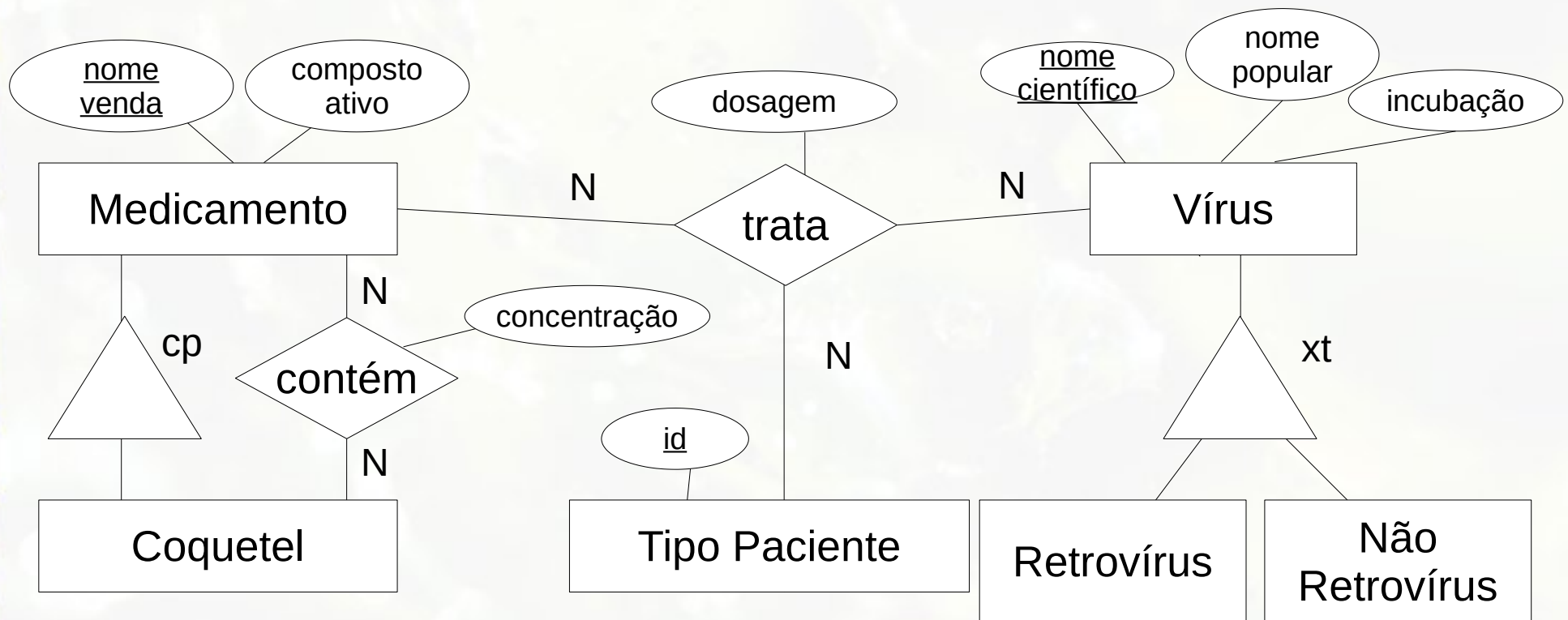
tipoPaciente(id)

trata(nomeVendaMedicamento, nomeCientificoVirus,
idTipoPaciente, dosagem)

- CHE: nomeVendaMedicamento para medicamento
- CHE: nomeCientificoVirus para virus
- CHE: idTipoPaciente para tipoPaciente

Exercício 6

Mapeie para o modelo relacional



sem restrição

Exercício 6

medicamento(nomeVenda, compostoAtivo)

virus(nomeCientifico, nomePopular, incubacao, tipoVirus)

tipoPaciente(id)

trata(nomeVendaMedicamento, nomeCientificoVirus, idTipoPaciente, dosagem) - CHE: ...

coquetel(nomeVenda)

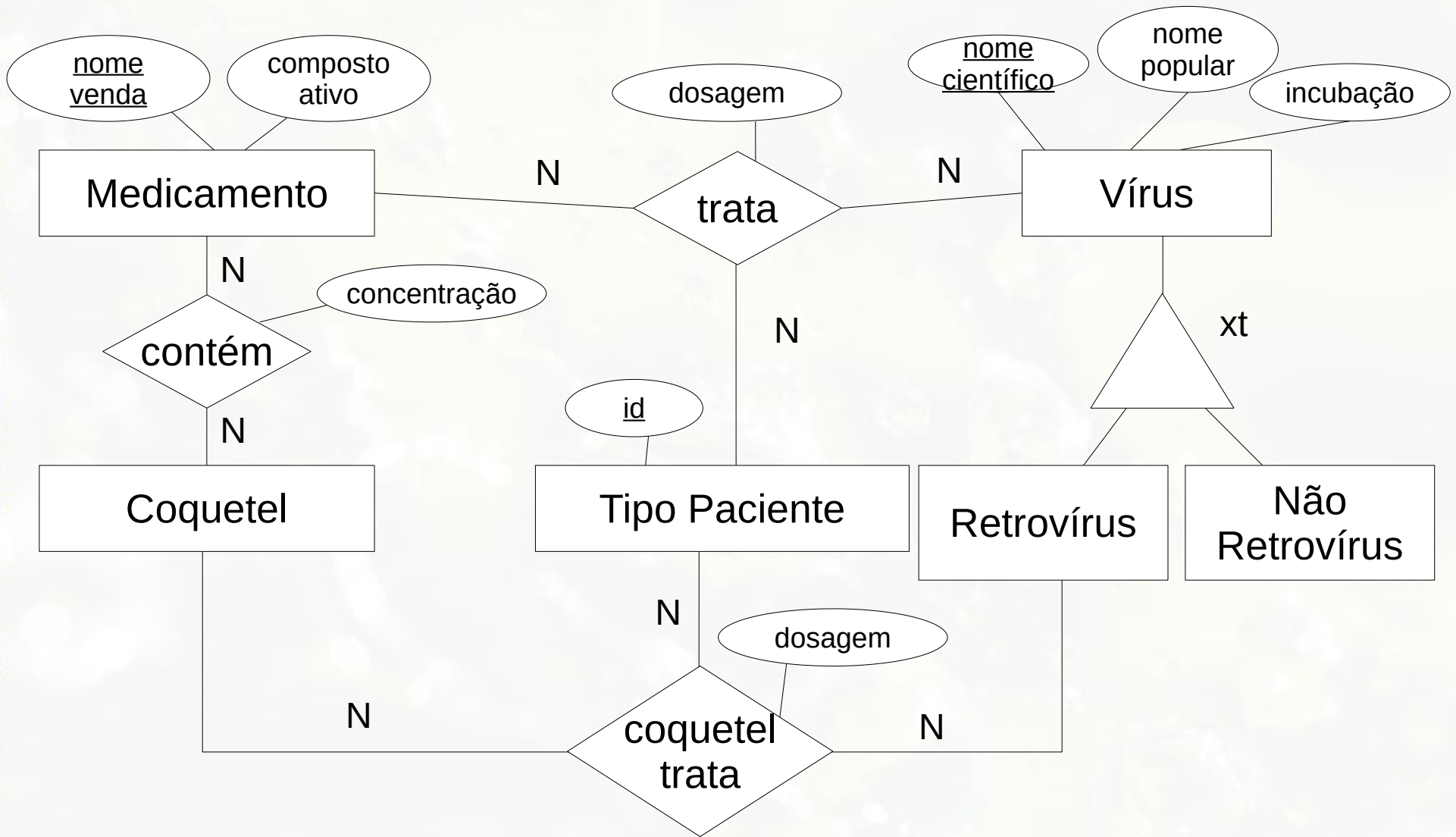
- **CHE: nomeVenda para medicamento**

**contem(nomeVendaMedicamento, nomeVendaCoquetel,
concentração)**

- **CHE: nomeVendaMedicamento para medicamento**

- **CHE: nomeVendaCoquetel para coquetel**

Exercício 7



somente retrovírus são tratados com coquetéis

medicamento(nomeVenda, compostoAtivo)

virus(nomeCientifico, nomePopular, incubacao, tipoVirus)

tipoPaciente(id)

trata(nomeVendaMedicamento, nomeCientificoVirus,
idTipoPaciente, dosagem)

- CHE: nomeCientificoVirus para virus
- CHE: nomeVendaMedicamento para medicamento
- CHE: idTipoPaciente para tipoPaciente

coquetel(nomeVenda)

contem(nomeVendaMedicamento, nomeVendaCoquetel,
concentração)

- CHE: nomeVendaMedicamento para medicamento
- CHE: nomeVendaCoquetel para coquetel

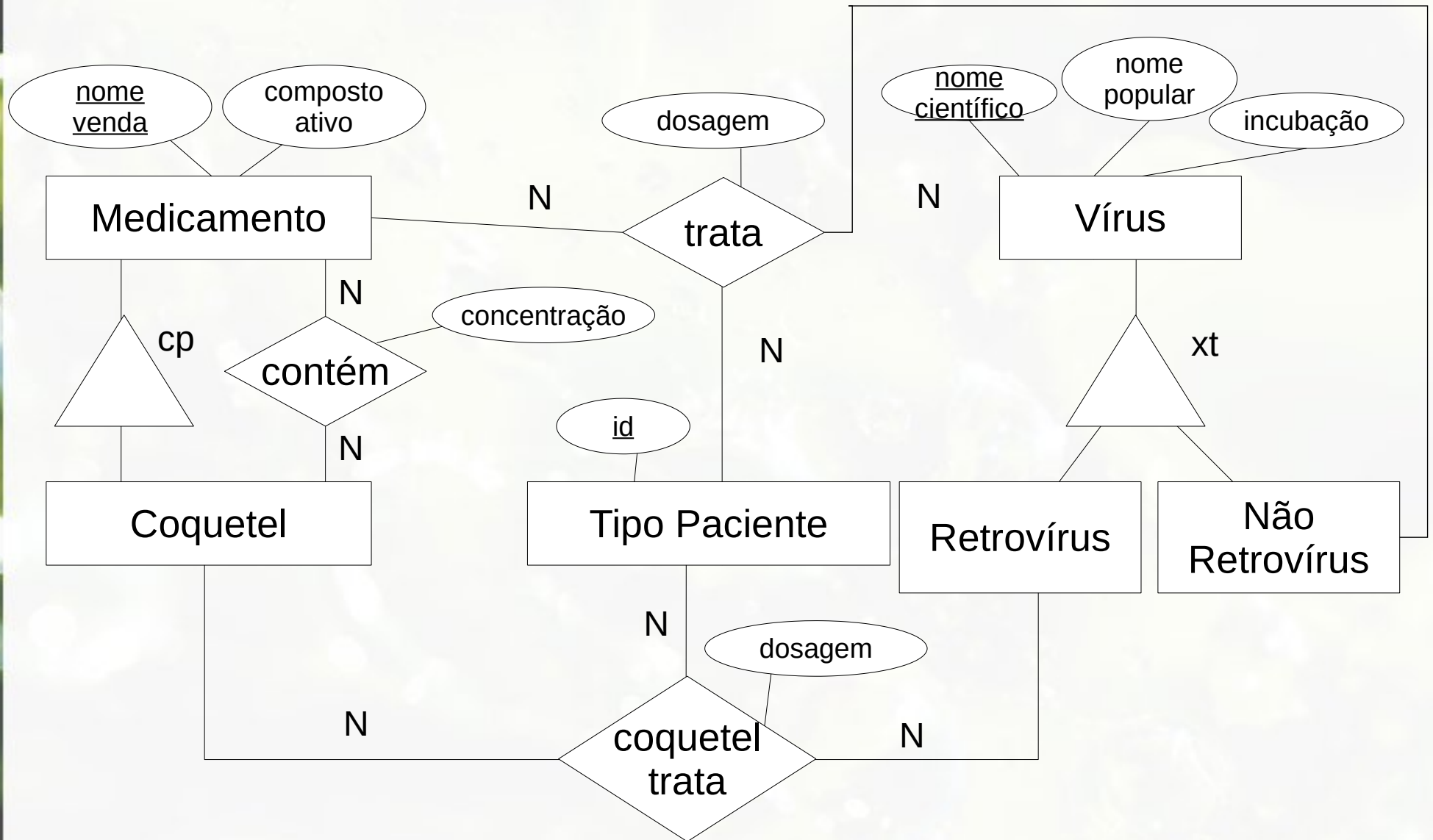
retrovirus(nomeCientifico)

- CHE: nomeCientifico para virus

coquetelTrata(nomeCientificoRetrovirus, nomeVendaCoquetel,
idTipoPaciente, dosagem)

- CHE: nomeCientificoRetroviros para retrovirus
- CHE: nomeVendaCoquetel para coquetel
- CHE: isTipoPaciente para tipoPaciente

Exercício 8



retrovírus só são tratados com coquetéis

medicamento(nomeVenda, compostoAtivo)

virus(nomeCientifico, nomePopular, incubacao)

tipoPaciente(id)

trata(nomeVendaMedicamento, nomeCientificoNaoRetroVirus,
idTipoPaciente, dosagem)

- CHE: nomeVendaMedicamento para medicamento
- CHE: nomeCientificoNaoRetroVirus para naoRetroVirus
- CHE: idTipoPaciente para tipoPaciente

coquetel(nomeVenda)

contem(nomeVendaMedicamento, nomeVendaCoquetel, concentraçãO)

- **CHE: nomeVendaMedicamento para medicamento**
- **CHE: nomeVendaCoquetel para coquetel**

retrovirus(nomeCientifico)

- CHE: nomeCientifico para virus

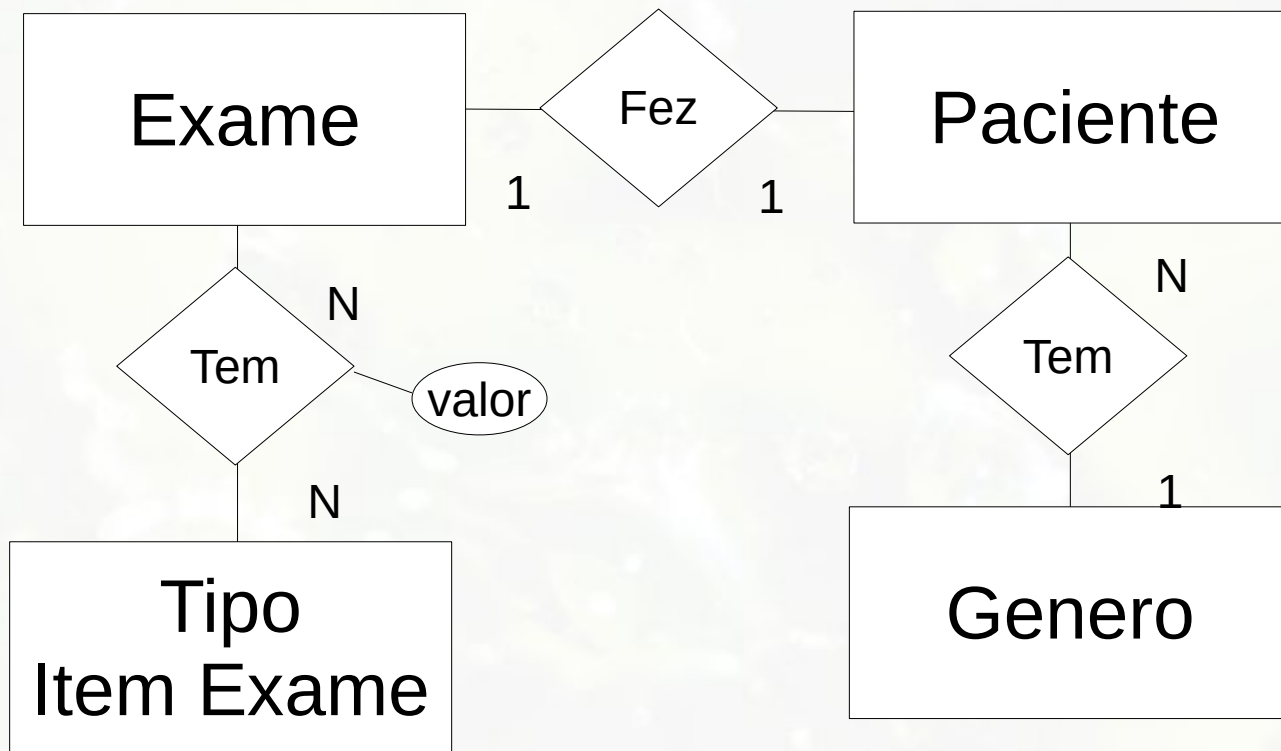
coquetelTrata(nomeCientificoRetrovirus, nomeVendaCoquetel,
idPaciente, dosagem)

- **CHE: nomeCientificoRetroviros para retrovirus**
- **CHE: nomeVendaCoquetel para coquetel**
- **CHE: isTipoPaciente para tipoPaciente**

naoRetroVirus(nomeCientifico)

- CHE: nomeCientifico para virus

Exercício Extra?



Agradecimentos

- Luiz Celso Gomes Jr (professor desta disciplina em 2014) pela contribuição na disciplina e nos slides.
Página do Celso:
<http://dainf.ct.utfpr.edu.br/~gomesjr/>
- Patrícia Cavoto (professora desta disciplina em 2016) pela contribuição na disciplina e nos slides.
Página da Patrícia: <http://patricia.cavoto.com.br>

André Santanchè

<http://www.ic.unicamp.br/~santanche>

License

- These slides are shared under a Creative Commons License. Under the following conditions: Attribution, Noncommercial and Share Alike.
- See further details about this Creative Commons license at:
<http://creativecommons.org/licenses/by-nc-sa/3.0/>